



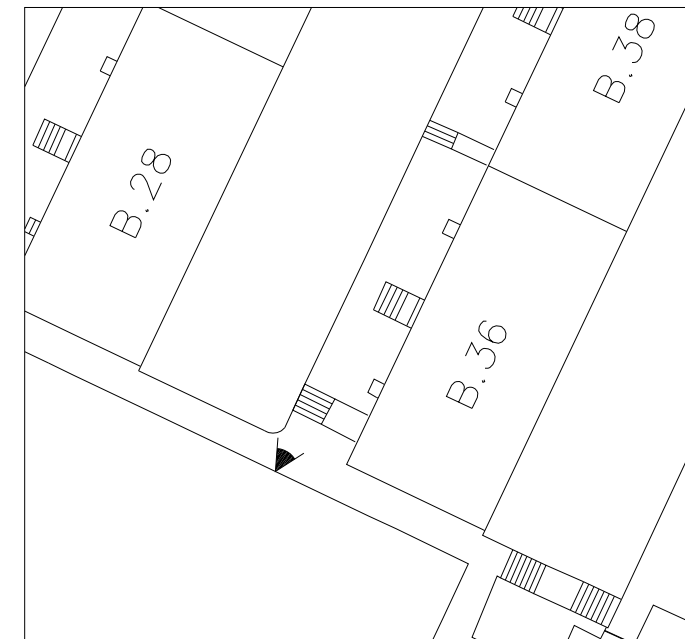
21



E:1/500



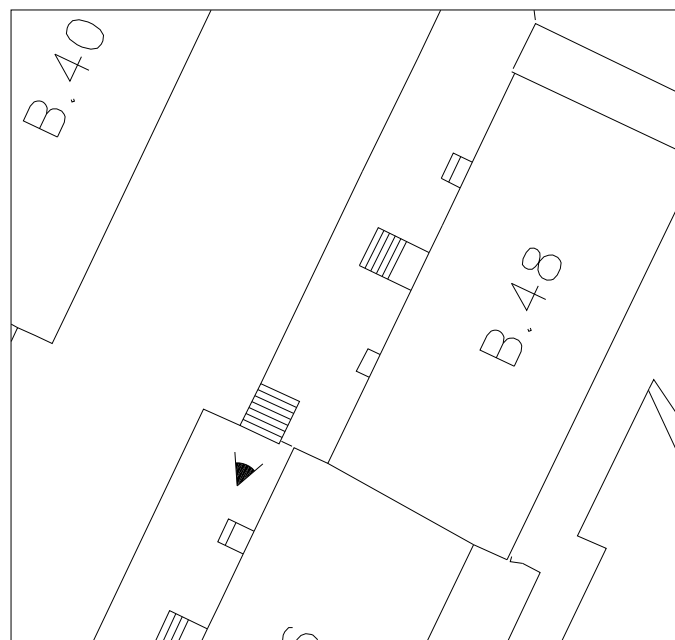
24



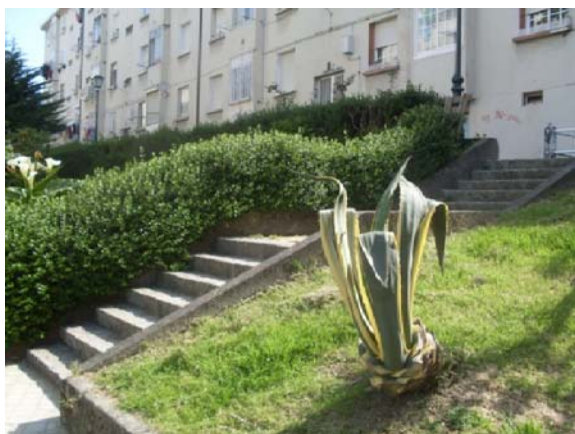
E:1/400



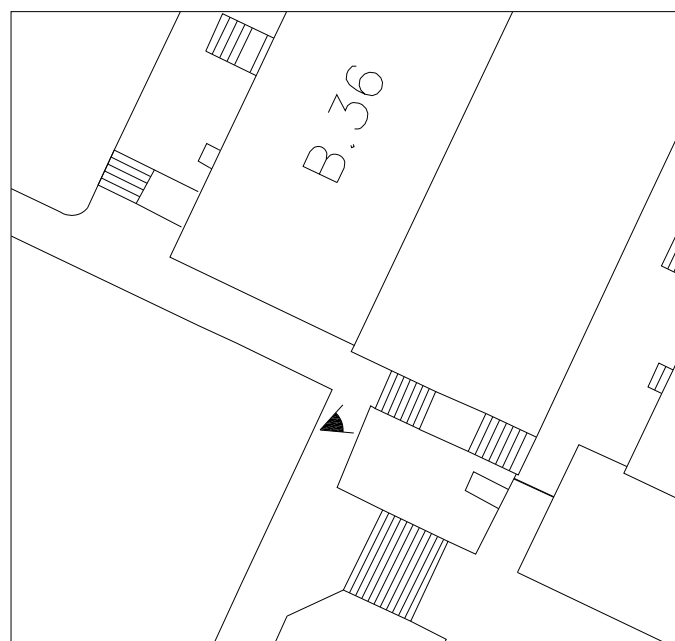
22



E:1/500



23



E:1/300



# XUNTA DE GALICIA CONSELLERÍA DE MEDIO AMBIENTE, TERRITORIO E INFRAESTRUTURAS



PLAN ESPECIAL PROTECCIÓN, REHABILITACIÓN E REURBANIZACIÓN DE ESPAZOS INTERIORES NO GRUPO DE VIVENDAS DE PROMOCIÓN PÚBLICA NAS RÚAS BUEU, MOAÑA, VILAGARCIA E CAMIÑO DA RAPOSA NO POLÍGONO DE COIA, VIGO

ENCARGANTE: INSTITUTO GALEGO DA VIVENDA E SOLO

FASE: APROBACIÓN INICIAL

SITUACIÓN: Rúa Moaña, nº 2 ó 32  
Rúa Bueu, nº 1 ó 46

PLANO: REPORTAXE FOTOGRÁFICO DAS BARREIRAS ARQUITECTÓNICAS

COIA – VIGO

ARQUITECTA: Cristina Cameselle Solá

*Cameselle*

ESCALA: VARIAS

DATA: Novembro 2010

INF – 20